

# Grønn omstilling og bærekraftig næringsutvikling



**KLIMAPARTNERE**



400  
PARTNERE

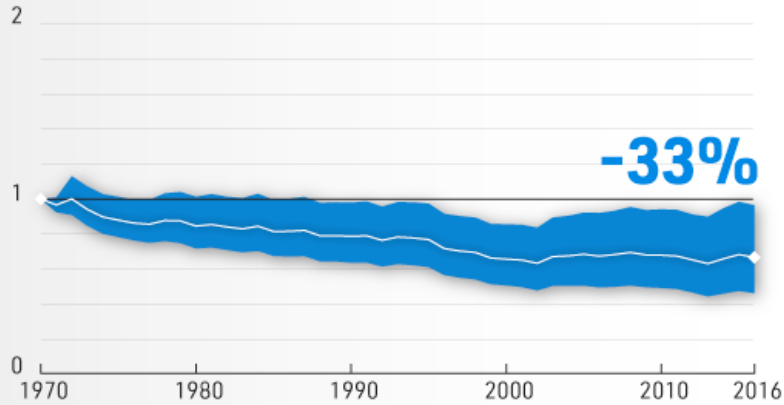


**The Living Planet Index (LPI)** tracks the abundance of mammals, birds, fish, reptiles, and amphibians across the globe.



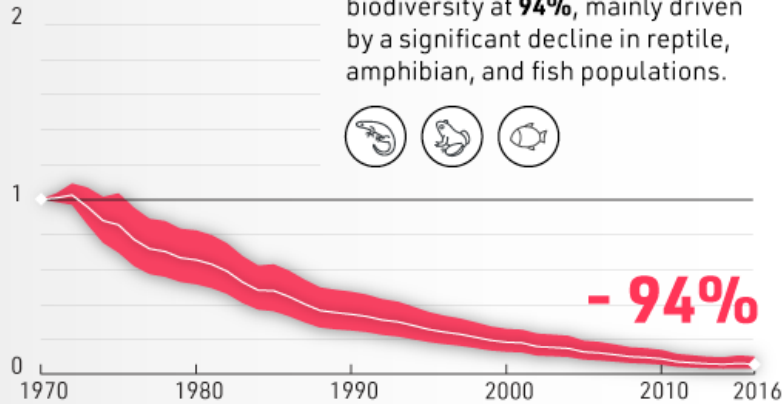
Between 1970 and 2016, vertebrate population sizes dropped by **68%** on average worldwide. However, this rate of this loss varies from region to region.

### NORTH AMERICA

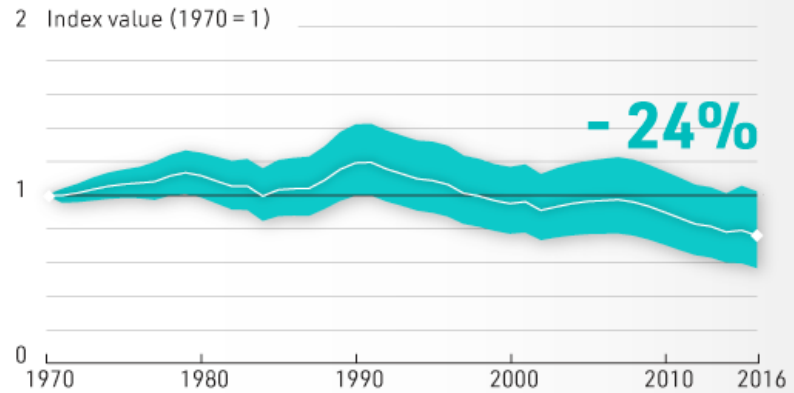


### LATIN AMERICA & CARIBBEAN

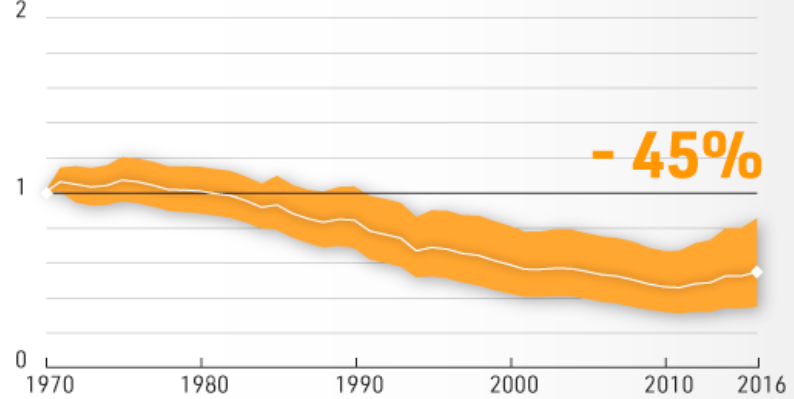
Latin America & Caribbean has seen the largest drop in biodiversity at **94%**, mainly driven by a significant decline in reptile, amphibian, and fish populations.



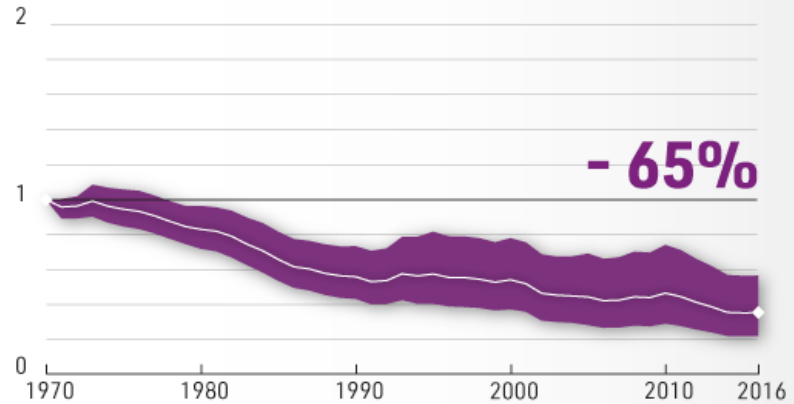
### EUROPE



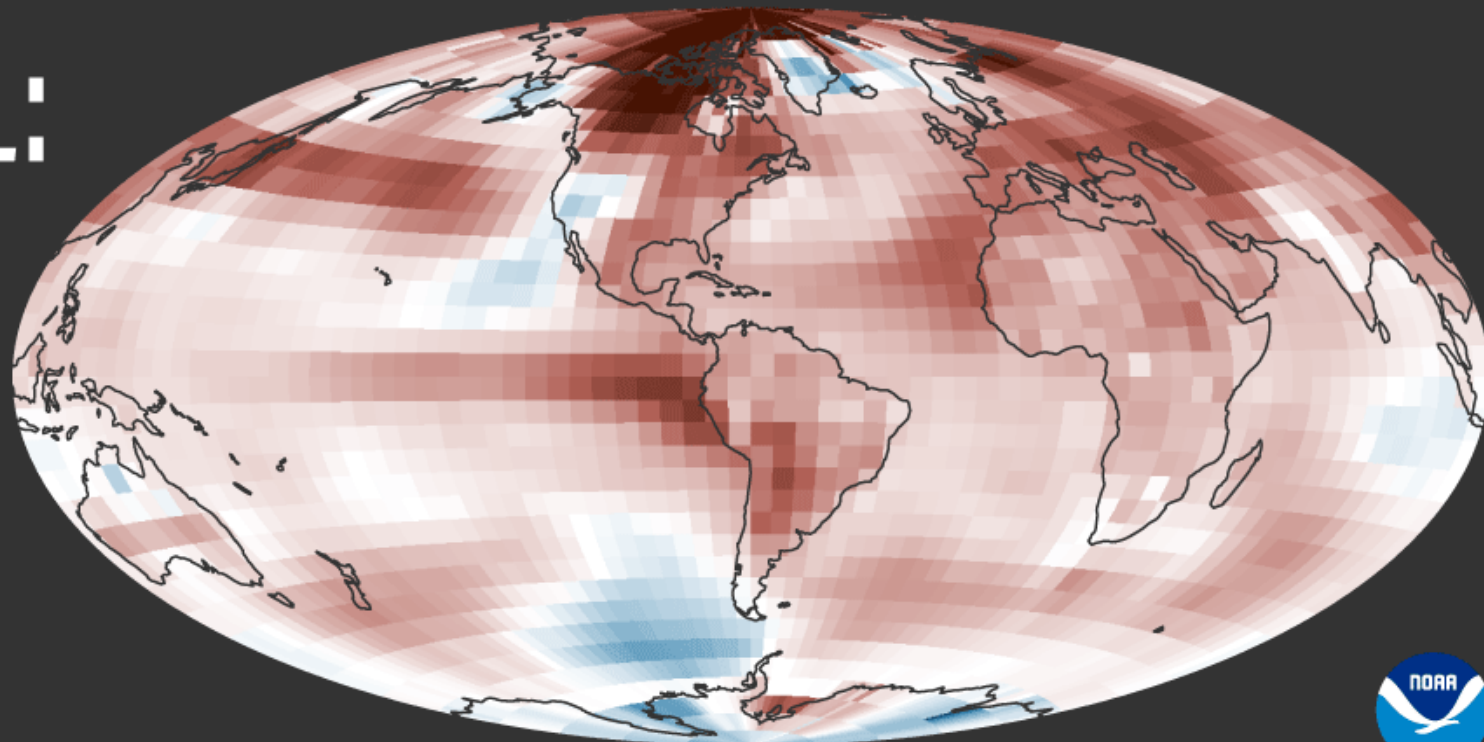
### ASIA



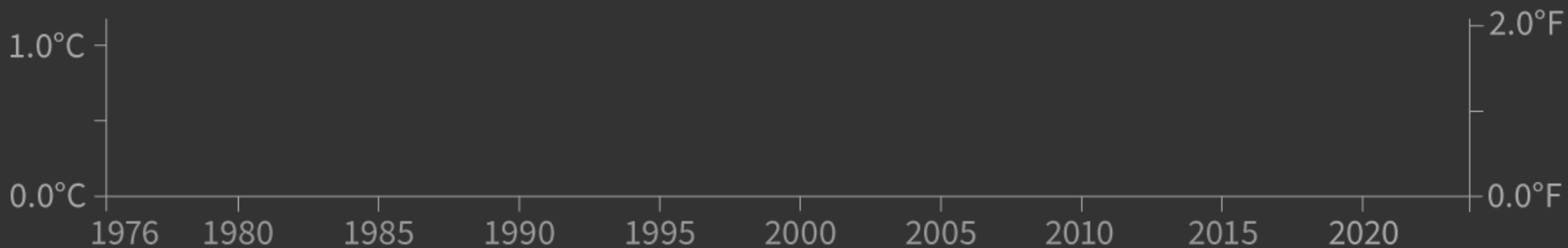
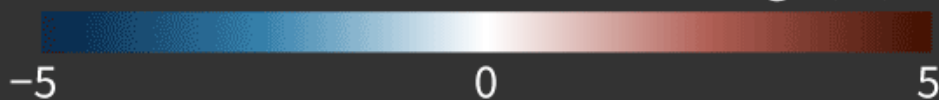
### AFRICA



# IT'S OFFICIAL:



Difference from 1991-2020 average (°F)



yearly temperature compared to 20<sup>th</sup>-century average

NOAA Climate.gov/NCEI



United Nations Framework Convention on Climate Change  
Third Session, Conference of the Parties  
Kyoto, 1 - 10 December 1997



# Nations Unies

## Conférence sur les Changements Climatiques 2015

COP21/CMP11

### Paris France



# 2022 UN BIODIVERSITY CONFERENCE

## COP 15 - CP/MOP 10 - NP/MOP 4

Ecological Civilization-Building a Shared Future for All Life on Earth

### KUNMING – MONTRÉAL





# Nasjonale og regionale klimamål



## **Prop. 77 L**

(2016–2017)

Proposisjon til Stortinget (forslag til lovvedtak)

---

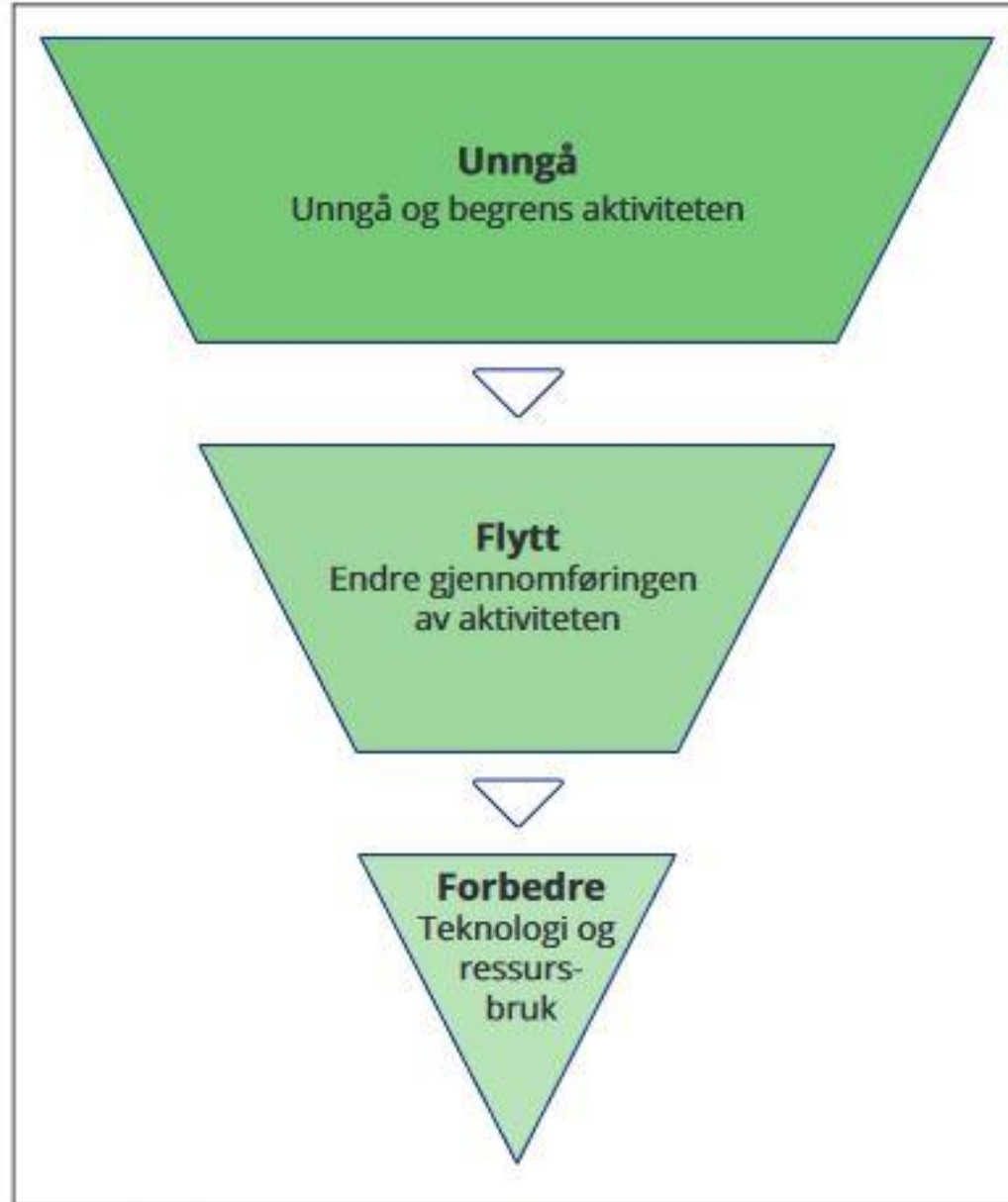
Lov om klimamål (klimaloven)



# Omstilling til lavutslipp

Veivalg for klimapolitikken mot 2050





Figur 3.13 Rammeverket for tiltak – unngå, flytte, forbedre.

Kilde: Klimautvalget 2050





- Bærekraftsdirektivet (CSRD)

Regnskapsåret 2024 (rapportering 2025)	Regnskapsåret 2025 (rapportering 2026)	Regnskapsåret 2026 (rapportering 2027)
Store foretak/konsern som er <b>av allmenn interesse*</b> som oppfyller følgende vilkår (tilsvarende NFRD):	Store foretak/konsert som oppfyller <b>to av tre vilkår</b> :	Små og ikke-komplekse institusjoner, eller foretak av allmenn interesse som oppfyller <b>to av tre vilkår</b> :
Ansatte > 500 <b>og</b>	Ansatte > 250	Ansatte: 10 - 250
Omsetning > 40 MEUR <b>eller</b>	Omsetning > 40 MEUR	Omsetning: 700' - 40 MEUR
Balanse > 20 MEUR	Balanse > 20 MEUR	Balanse: 350' - 20 MEUR



# Regionale mål



**AGDER**  
fylkeskommune

## Regionplan Agder 2030

Attraktiv, samskapende  
og bærekraftig





LØYPEMELDINGEN

Sørlandet

2023



sparebankens



Strømmestiftelsen  
BEKJEMPER FATTIGDOM

Oktober 2023

**84 %**

Svarer at de har integrert bærekraft i virksomhetsstrategien, har egen bærekraftstrategi eller jobber med bærekraftige tiltak







# Hovedmotivasjon for bærekraftsarbeid

Vissheten om at virksomheten bidrar til å gjøre samfunnet mer bærekraftig



65 %  
2022

68 %  
2023

Imøtekomme nye krav fra kunder og andre interessenter



47 %  
2022

47 %  
2023

Imøtekomme nye krav fra myndigheter og offentlige instanser



32 %  
2022

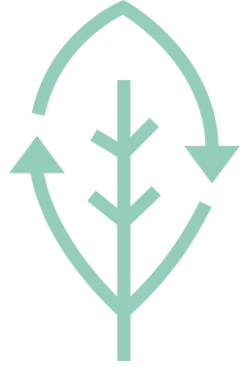
39 %  
2023



# Arendal kommune

Tips oss Nyheter Næringsliv Trafikk Meninger eAvis

## Arendal er best på klima og natur i landet



# Klimasats



# Hennig Olsen IS

Fædrelandsavennen Nyhetsstudio Nyheter Sport Magasin Play Tips oss

AS ☰

## Prislappen på matavfall er mangedoblet. Nå vurderer de nytt isutsalg.

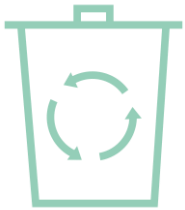
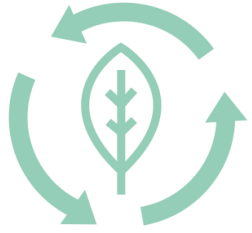
I løpet av året skal nye isbokser redusere plastbruken ved Hennig-Olsen Is med 45 tonn. Nå vurderer fabrikken å videreutvikle utsalget for å redusere matsvinn.



# Arendals Fossekompani

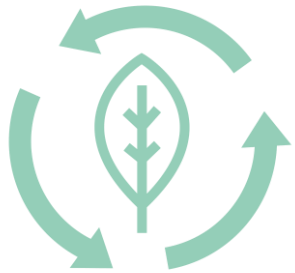
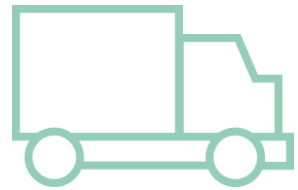


# Nøsted &





# Ribe betong



**Takk for meg**



**KLIMAPARTNERE**