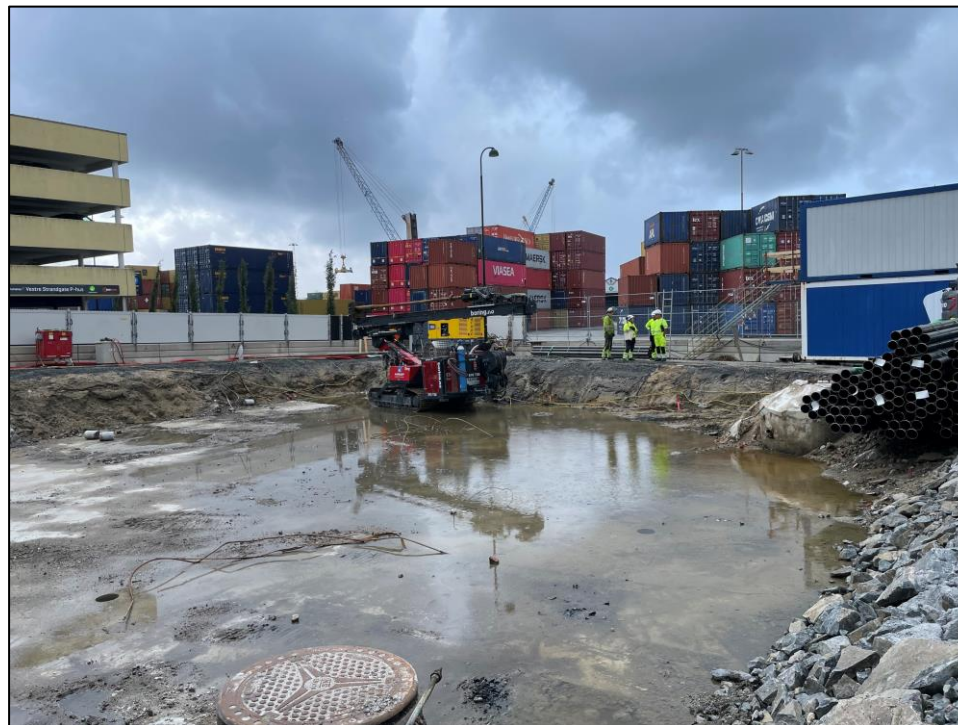
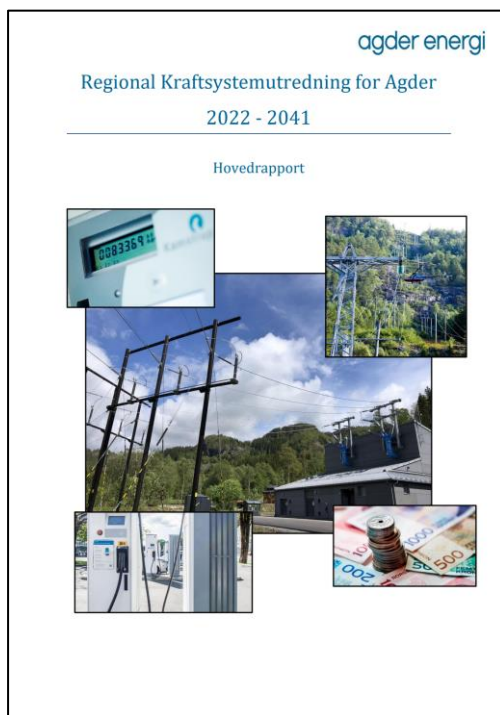


Utvikling av kraftnettet i Kristiansandsregionen

Regionrådet for Kristiansandsregionen, 25. august 2023



GlitreNett

Agenda

- Generelt om nettutbygging og prosesser
- Presentasjon av planer for nettutbygging i Kristiansandsregionen
- Dialog



Nettutbygging

- Glitre Nett skal bidra til omfattende elektrifisering, industriutvikling og samfunnsutvikling
- Utbygging skal helst skje raskt, uten store virkninger for miljø og samfunn

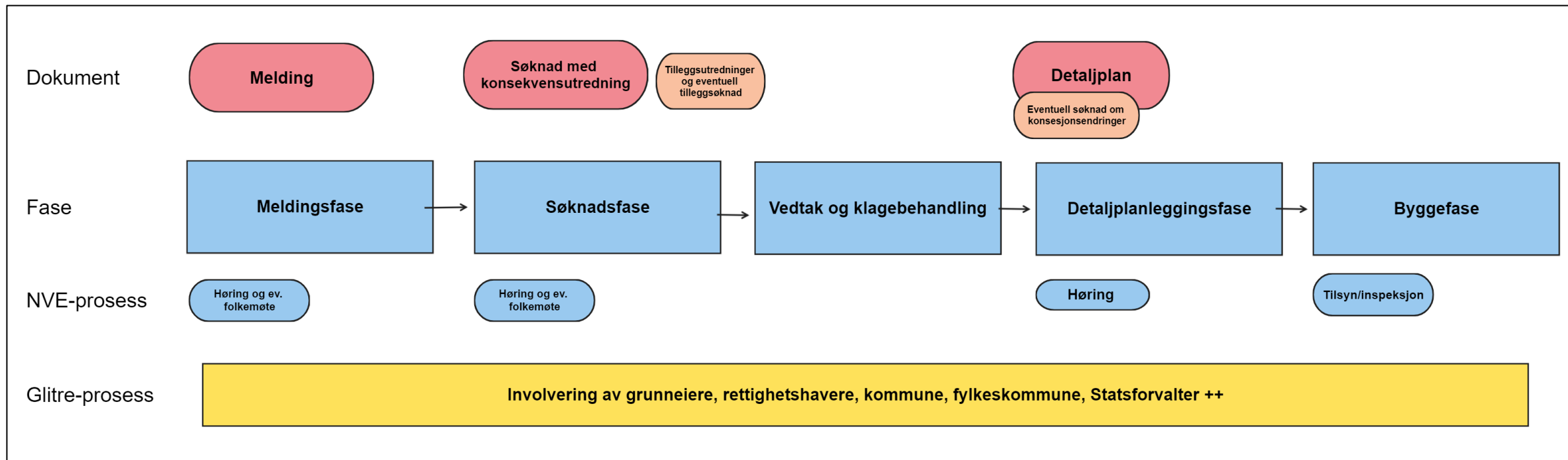


Glitre Nett ønsker dialog med kommunene om

- Hvordan vi kan ha effektive prosesser som samtidig sikrer god involvering
- Utviklingen av det fremtidige kraftsystemet
 - Kraftbehov
 - Areal (kommuneplaner)
- Konkrete saker, på riktig nivå og til riktig tid



Konsesjonsprosessen



Saksbehandlingstid hos NVE

(etter vi har fått saksbehandler)

- Hurtigspor: normalt innen **tre måneder**
- Mindre konsesjonssøknader med høring: **6-12 måneder**
- Større kraftledningsprosjekter (kun søknad): **1-2 år**
- Saker med melding etter KU-forskriften: **2-4 år**
- Detaljplan: **3-6 måneder**



Nettutbygging - utfordringer

- Lang saksbehandlingstid i NVE
- Mye nytt forbruk, ofte med stor usikkerhet (særlig de største kundene)
- Lange bestillingstider for komponenter
- Økte krav til prosesser, miljøhensyn og involvering
- Økt fokus fra samfunnet
- Det kommer alltid ny informasjon



Nye krav og forutsetninger

- Strengere/tydeligere miljøkrav, blant annet gjennom Miljødirektoratets nye veileder til KU-forskriften
- Nye prosesskrav og -anbefalinger fra NVE – mer prosess i nettselskapenes regi
- Tydeligere prioriteringskriterier fra NVE, inkludert hurtigspor
- Endring av meldingsgrense – fra 15 til 50 km



Nettutviklingsprosessen

